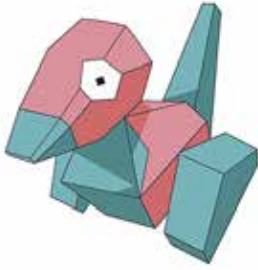


ポケモンパーククラフト

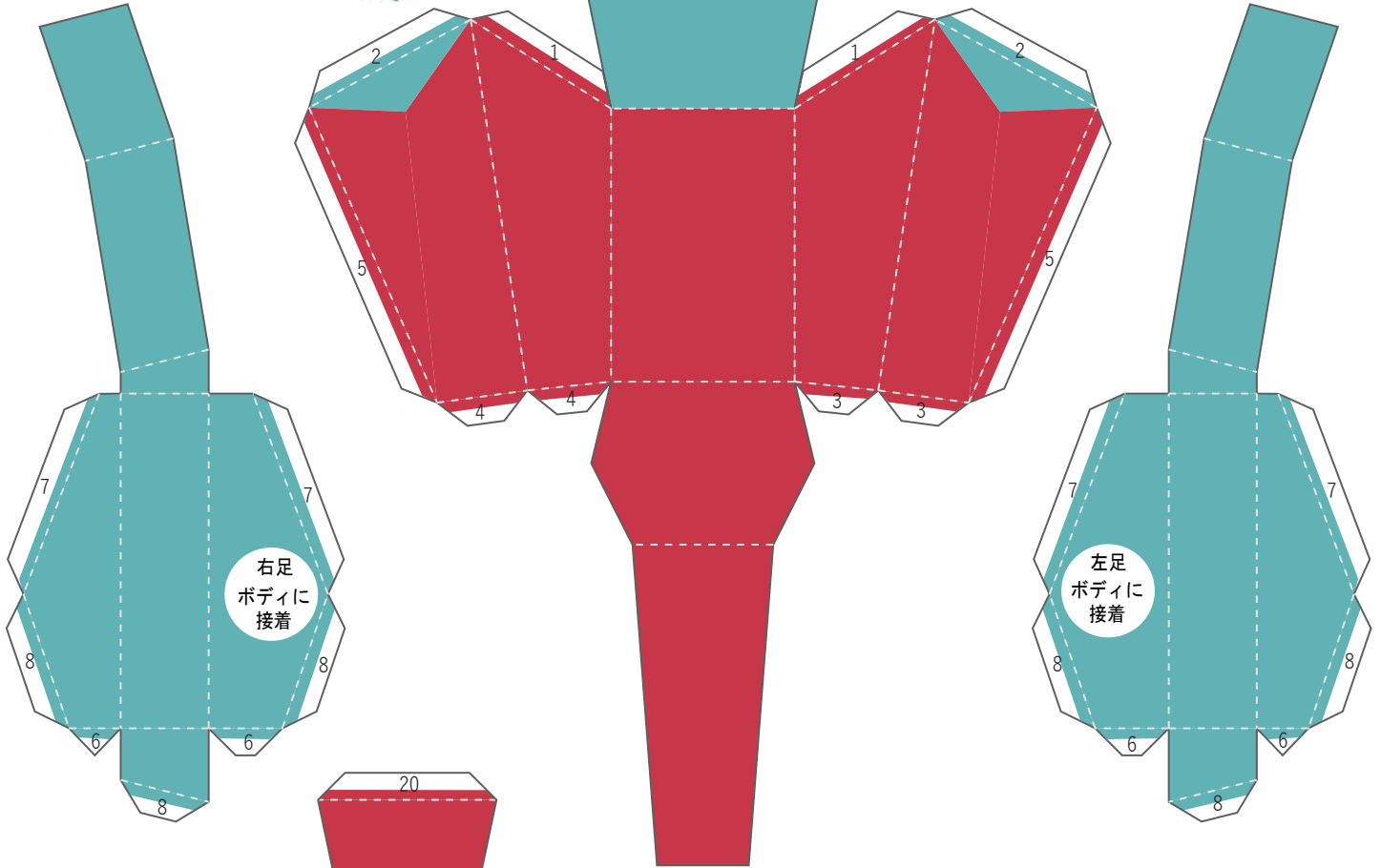
№137 ポリゴン



作り方

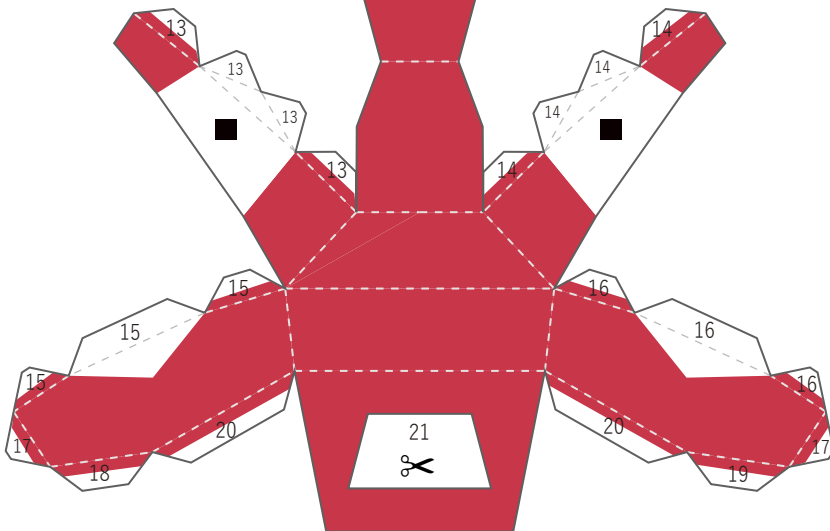
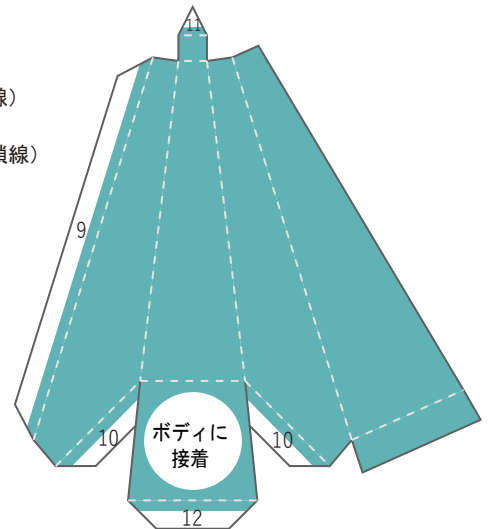
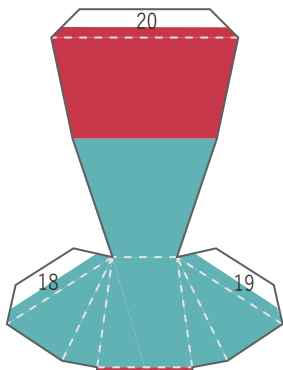
- ① 展開図は切り出す前に、点線、一点鎖線の上を折り線を付ける道具で定規を使ってなぞっておきます。
- ② のりしろに付いている番号順に接着して、パーツごとに組み立てます。
- ③ 首の穴のまわりの断面にボンドを付けてボディの肩を差し込みます。(接着順21)
- ④ 足としっぽはボディに好きな角度で接着します。(足は左右があります)

基本的な作り方は <http://pepachal.net/> のホームページを見てね!



記号

- 切り取り線 (実線)
 - - - 山折り線 (点線)
 - · - · - 谷折り線 (一点鎖線)
- のりしろの数字=接着順
✂ = 切抜く



道具

- ・カッター、はさみ
- ・折り線を付ける道具
スタイラス、ペーパーナイフ、
出なくなったボールペンなど
- ・カッターマット
- ・木工用ボンド
- ・鉛筆、定規
- ・つまようじ (ボンド塗り用)
- ・ピンセット

